



N3D G3
N3A

Твердомер Роквелла

EMCO·TEST

Высокая эффективность – низкая стоимость.

Простой выбор нагрузок и легкое использование.



N3D G3



N3A



Испытания по Роквеллу

в соответствии со стандартами
EN ISO 6508, ASTM E-18

| | | | |
|-----|---------|---------|---------|
| HRA | HRL | HR 15-T | HR 15-Y |
| HRB | HRM | HR 30-T | HR 30-Y |
| HRC | HRP | HR 45-T | HR 45-Y |
| HRD | HRR | HR 15-W | |
| HRE | HRS | HR 30-W | |
| HRF | HRV | HR 45-W | |
| HRG | HR 15-N | HR 15-X | |
| HRH | HR 30-N | HR 30-X | |
| HRK | HR 45-N | HR 45-X | |

■ Методы для N3D G3

■ Методы для N3A



Испытания пластмасс

в соответствии со стандартом
EN ISO 2039

| | | | |
|---------|---------|---------|-------|
| 49.03 N | 132.9 N | 357.9 N | 961 N |
|---------|---------|---------|-------|



HVD, HBD

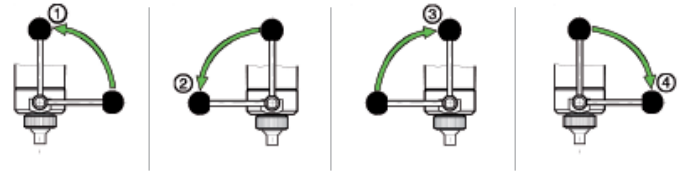
Измерение глубины

| | | | |
|---------|--------------|---------------|------------|
| HVD 30 | HBT 1/30 | HBT 2.5/62.5 | HBT 5/62.5 |
| HVD 100 | HBT 2.5/31.5 | HBT 2.5/187.5 | |

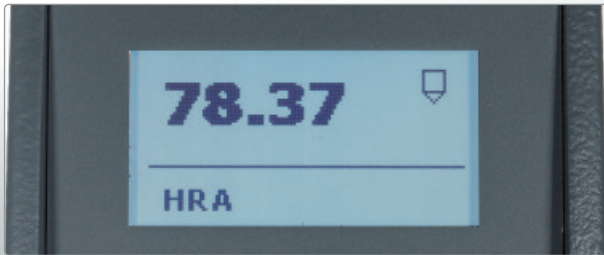


Простота эксплуатации.

Приложение нагрузки с помощью поворачивающегося на 180° рычага (Этап предварительной и основной нагрузок)



- 1 Приложение предварительной нагрузки
- 2 Приложение основной нагрузки
- 3 Приложение второй предварительной нагрузки
- 4 Возвращение назад в начальное положение

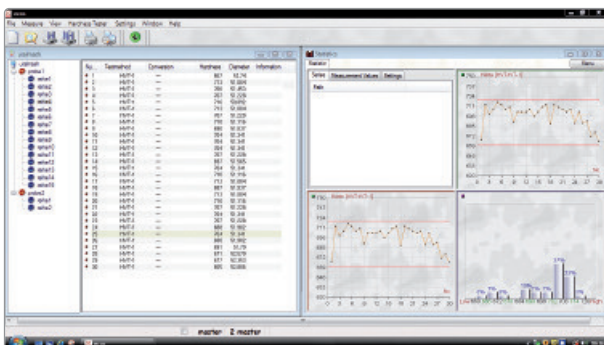


Цифровой ЖК экран.

Для максимальной универсальности в твердомере в качестве стандартных есть три свободно выбираемых метода и возможность перевода в другие единицы. После испытания показания отображаются на жидкокристаллическом экране с подсветкой.



Допускаемые пределы измерений могут быть так же сохранены. Показания обозначаются соответственно как LOW (низкое), HIGH (высокое) или OK (норма). Это является большим преимуществом, особенно при серийном испытании деталей. Система незамедлительно обнаруживает те детали, которые не соответствуют норме. Кроме того, имеется также возможность испытания сферических и цилиндрических образцов. При задании диаметра поверхности происходит корректировка значений твёрдости.



Экспорт данных и управление данными.

Все значения твердости можно экспортировать с помощью интерфейса RS232 или USB. Имеется возможность получить обширные и содержательные статистические данные и распечатать их в виде отчета в формате A4. Данные можно также передать непосредственно в виде документа excel с использованием интерфейса USB.

Надёжная технология.

Система заменяемых пружинных рычагов для испытаний с переменной нагрузкой.

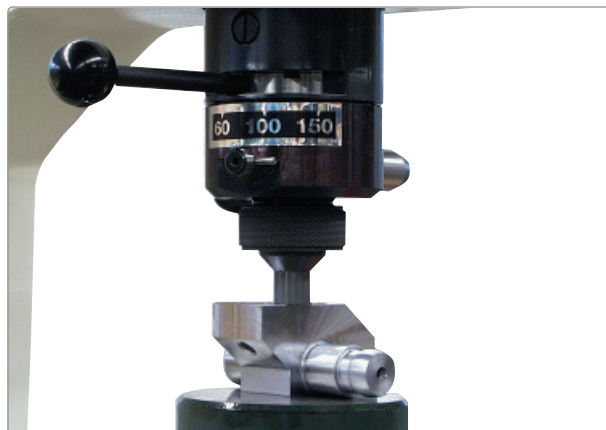


Изменяемые испытательные нагрузки.

Испытательный блок N1A с заменяемыми пружинными рычагами используется для различных нагрузок.

| | | |
|----------------------|------------------------|-----------|
| Пружинный рычаг N2H | Испытательная нагрузка | 15 кгс |
| Пружинный рычаг N2C | Испытательная нагрузка | 30 кгс |
| Пружинный рычаг N2G* | Испытательная нагрузка | 31.25 кгс |
| Пружинный рычаг N2L | Испытательная нагрузка | 45 кгс |
| Пружинный рычаг N2E | Испытательная нагрузка | 60 кгс |
| Пружинный рычаг N2B* | Испытательная нагрузка | 62.5 кгс |
| Пружинный рычаг N2F | Испытательная нагрузка | 100 кгс |
| Пружинный рычаг N2A | Испытательная нагрузка | 150 кгс |
| Пружинный рычаг N2D* | Испытательная нагрузка | 187.5 кгс |

*Только для N3D G3



Специальные нагружающие устройства.

Испытательный блок N1A с заменяемыми пружинными рычагами используется для различных нагрузок.

| | | |
|---------------------------|-----------------------------------|--------------------|
| Испытательный модуль N1U* | Выбираемые испытательные нагрузки | 30/150/187,5 кгс |
| Испытательный модуль N1R | Выбираемые испытательные нагрузки | 60/100/150 кгс |
| Испытательный модуль N1S | Выбираемые испытательные нагрузки | 15/30/45 кгс |
| Испытательный модуль N1P | Выбираемые испытательные нагрузки | 5/13,5/36,5/98 кгс |

*Только для N3D G3



Шкала.

Машина для испытания на твердость N3A измеряет показания с помощью аналоговой шкалы. На поверхности часовой шкалы нанесены три окрашенных шкалы. Значение твердости считывается по соответствующей шкале в соответствии с выбранным методом испытания и испытательной нагрузкой.

Вспомогательные приспособления.

Полный каталог аксессуаров можно найти на сайте www.emcotest.com

Аксессуары для твердомера можно найти на сайте www.emcotest.com: различные инденторы, специальные косовые конусы, плоские и V-образные столики, пружинные рычаги, испытательные модули для регулируемых нагрузок, стандартные плитки и много другое.



Инденторы



Плоские и V-образные столики

Технические данные.

Беглый обзор всех основных данных.



N3D G3



N3A

| | N3D G3 | N3A |
|---|----------------------|--------------------|
| Значения измерений | Цифровой | Аналоговый |
| Регулировка высоты: | Ручная регулировка | Ручная регулировка |
| Рабочее расстояние (N3A) | 285 мм | 285 мм |
| Рабочее расстояние (с испытательным модулем с регулируемой нагрузкой) | 230 мм | 230 мм |
| Глубина | 170 мм | 170 мм |
| Максимальная масса | 20 кг | 20 кг |
| Размеры (ширина x высота x глубина) | 205 x 920 x 470 мм | 205 x 920 x 470 мм |
| Базовый вес машины | 35 кг | 35 кг |
| Интерфейсы | 1 x RS232, 1x USB | - |
| Источник питания | 110/230 ~ 1/N/PE | - |
| Сетевой адаптор USB | 5 D постоянного тока | - |
| Максимальная потребляемая мощность | 5 Вт | - |
| Комнатная температура | 5 – 40° C | 5 – 40° C |



117342, Москва,
ул. Обручева, д. 34/63, стр. 2
Тел./факс: +7 (495) 781-07-85
info@melytec.ru

192029, Санкт-Петербург,
ул. Бабушкина, д. 3, лит. А, оф. 615
Тел./факс: +7 (812) 380-84-85
infospb@melytec.ru

620075, Екатеринбург,
ул. Тургенева, д. 18, оф. 701
Тел./факс: +7 (343) 287-12-85
infoural@melytec.ru

03067, Киев, б-р Лепсе, д.
4, корп. 1, оф. 308 Тел.: +38
(044) 454-05-90 Факс: +38
(044) 454-05-95
infoua@melytec.ru

www.melytec.ru

